

ANTI-AGE

MAGAZINE

Successful Aging

25 experts vous conseillent
Advice from 25 experts

**Un beau selfie
à tout prix...
MAIS à quel
prix ?**

**Anything for a
good selfie...
but at what cost?**

**NOS LIEUX
INCONTOURNABLES
OUR MUST-VISIT
PLACES**

***Spécial :*
Un cou et décolleté
rajeunis**

***Special: Rejuvenate
your neck and décolletage***

**L'INTÉRÊT DES
FACTEURS DE
CROISSANCE EN
COSMÉTOLOGIE**
THE USE OF GROWTH
FACTORS IN
COSMETOLOGY

**La synergie de la
médecine anti-âge
et esthétique**
Synergies between
anti-aging and
aesthetic medicine

**Cryolipolyse
vs lipolyse par
injection**

**Cryolipolysis
v. lipolysis
with injections**



Janvier, Février, Mars 2021
January, February, March 2021

#41

M 05492 - 41 - F: 4,90 € - RD



Nouveaux traitements anti-âge New anti-aging treatments



GALDERMA

RESTYLANE® SKINBOOSTERSTM, LA RÉFÉRENCE MONDIALE

*En hydratation profonde avec plus de 15 ans de recul
For deep hydration, with the benefit of more 15 years' hindsight*

Copié mais jamais égalé, RESTYLANE® SKINBOOSTERSTM a prouvé à travers ses 5,5 millions de traitements en plus de 15 ans d'existence sa fiabilité, sa sécurité et sa promesse d'un résultat NATUREL. Le RESTYLANE® SKINBOOSTERSTM est un acide hyaluronique réticulé aux particules stabilisées utilisant la technologie exclusive NASHA®. Très fluide, ces injections light s'intègrent aux tissus et agissent sur l'équilibre hydrique en captant puis en rediffusant l'eau selon les besoins de la peau. C'est ce mécanisme de maintien et de contrôle de l'hydratation qui est appelé HYDROBALANCE pour régaler et lisser les zones en manque d'hydratation pendant 6 mois.

Often copied but never equalled, RESTYLANE® SKINBOOSTERSTM have proven their reliability, safety and NATURAL-LOOKING results over the course of more than 15 years and 5,5 million treatment RESTYLANE® SKINBOOSTERSTM are a cross-linked hyaluronic acid whose particles are stabilised using the exclusive NASHA® technology. These fluid, lightweight injections integrate well into the tissues and act upon the hydration balance by capturing then releasing water according to the skin's requirements. It is this mechanism of hydration maintenance and control, which is called HYDROBALANCE, that plumps and smooths any areas lacking in hydration for up to 6 months.

info  galdermaesthetics.com



BTL AESTHETICS
EMSCULPT NEO

*Le premier 2-en-1 HIFEM et RF pour le remodelage corporel
The First 2-in-1 HIFEM & RF Combination in Body Shaping*

BTL, fabricant de la technologie innovante EMSCULPT continue d'occuper le marché de l'esthétique et des procédures non-invasives en remodelage corporel. En octobre 2020, la marque avait annoncé le lancement de EMSCULPT NEO aux USA, la première procédure à être agréée par la FDA et approuvée CE en combinant la radiofréquence et les Ondes Electromagnétiques Focalisées de Haute Energie ou HIFEM.

Cette association 2 en 1 permet d'éliminer la graisse et de renforcer les muscles, rendant les séances plus rapides et plus économiques que s'il fallait utiliser plusieurs appareils. Elle convient à tout type morphologique et même des patients ayant un IMC de 35 peuvent l'utiliser en obtenant de bons résultats.

BTL, the manufacturer of the revolutionary EMSCULPT technology, is continuing to set the space in aesthetics and non-invasive body shaping. In October 2020, the brand announced the launch of EMSCULPT NEO in the USA, the first FDA-cleared and CE marked procedure to eliminate fat cells non-invasively, by combining specially designed radio frequency heating and high-intensity focused electromagnetic energy into a single therapy.

This 2-in-1 procedure simultaneously eliminates fat while building muscles. As such, it is a faster, more economical and more efficient solution than combining multiple procedures. It is suitable for most body types; even patients up to a BMI of 35 can successfully experience this treatment and its results.

info  btaesthetics.com



Dr Yael Halaas

Yael Halaas, MD, FACS, est reconnue comme l'un des meilleurs chirurgiens plasticiens du visage de New York. Le Dr Halaas est certifiée par les sélectifs boards de l'American Board of Otolaryngology et l'American Board of Facial Plastic and Reconstructive Surgery. Elle est également membre de l'American College of Surgeons (FACS).

Yael Halaas, MD, FACS, is recognised as one of the best facial plastic surgeons in New York City. Dr. Halaas is double board-certified in the most selective field by the American Board of Otolaryngology and the American Board of Facial Plastic and Reconstructive Surgery. In addition, she is a Fellow of the American College of Surgeons (FACS).



EMSCULPT NEO® : LA PREMIÈRE SOLUTION DE REMODELAGE CORPOREL 2 EN 1 POUR PLUS DE MUSCLES ET MOINS DE GRAISSE

EMSCULPT NEO®: THE FIRST 2-IN-1 BODY SHAPING SOLUTION FOR LESS FAT & MORE MUSCLE

A la pointe de l'esthétique médicale, EMSculpt Neo® propulse la marque EMSculpt® au plus haut niveau. BTL Industries présente en effet la première solution 2 en 1 pour aider les patients à obtenir des résultats performants de remodelage corporel. Il s'agit de la SEULE procédure non invasive au monde qui combine HIFEM+® et radiofréquence synchronisée. C'est donc une toute nouvelle catégorie de technologie qui va au-delà de l'élimination des graisses et du renforcement musculaire.

Pushing the leading edge in the aesthetic industry, EMSculpt Neo® takes the groundbreaking EMSculpt® brand to the next level and beyond. BTL Industries presents the first 2 for 1 solution to help patients achieve next-level body shaping results. It is the world's ONE non-invasive procedure that simultaneously combines HIFEM+® and synchronised radiofrequency, treating the fat effectively in addition to the muscles. It is an entirely new category of technology that goes beyond fat removal and muscle building.



Très innovante, cette solution non invasive et ne nécessitant aucun consommable, permet d'effectuer une émission ciblée de radiofréquence synchronisée (RF) et des ondes électromagnétiques focalisées de haute intensité (HIFEM+) dans un seul applicateur. La synergie de ces deux technologies, délivrées simultanément, donne de bons résultats même chez des patients ayant un IMC dépassant les 35. Une procédure plus rapide, plus économique et plus efficace que l'emploi de procédures différentes. Selon le Dr Yael Halaas, l'un des premiers utilisateurs de EMSculpt Neo et propriétaire de « Facial, Plastic and Reconstructive surgery clinic » à New York, l'appareil exploite au mieux cette technologie de pointe. «Jusqu'à présent, nous ne pouvions pas proposer de la RF et des HIFEM simultanément. Mais l'électrode spécialement développée pour EMSculpt Neo permet aux HIFEM de passer sans interruption au travers de l'électrode de RF autorisant un fonctionnement simultané tout en conservant une efficacité maximale» selon le Dr. Yael Halaas.

EMSCULPT NEO dispose de la certification médicale CE pour la réduction de la graisse par stimulation neuro-musculaire et lipolyse induite par radiofréquence. La procédure est également approuvée par la FDA aux États-Unis. Son efficacité et son innocuité ont été validées par 7 études cliniques en utilisant des méthodes scientifiques reconnues comme l'IRM, l'échographie et l'histologie. La technologie HIFEM dispose de 30 publications évaluées par des experts. Elle a été la plus étudiée ces dernières années et la plus utilisée en remodelage.

Shockingly innovative, the revolutionary non-invasive, no-consumables platform brings together targeted emission of synchronised radiofrequency (RF) and the firm's signature High Intensity Focused Electromagnetic (HIFEM+) energies in a single applicator. The synergy of these two technologies, delivered simultaneously, creates consistent results even in patients with a BMI as high as 35. As such, it is a faster, more economical and more efficacious solution than any combination of multiple procedures. According to Dr. Yael Halaas, one of the first EMSculpt Neo users and the owner of Facial, Plastic and Reconstructive surgery clinic in New York City, the device is taking the pinnacle of new cutting edge aesthetic technology and raising it another hundred meters with yet more exciting science. "Normally, one could not deliver RF and HIFEM at the same time. But the specially designed electrode for EMSculpt Neo allows the HIFEM to pass uninterrupted through the RF electrode allowing both technologies to work simultaneously with maximum effectiveness," she stated.

EMSCULPT NEO has a CE medical certification for fat reduction through neuromuscular stimulation and radiofrequency-induced lipolysis. The procedure is also FDA-cleared in the USA. Its efficacy and safety has been tested in 7 clinical studies using the most reputable scientific methods, such as MRI, ultrasound and histology. The HIFEM technology has reached the 30 peer-reviewed publication milestone and it has thus become the most intensively researched modality in recent years that is used in non-invasive body shaping. "I am impressed, excited, invigorated, hopeful for the future of aesthetics that this is the new standard we can expect as scientists, physicians, caretakers for our patients," Dr. Halaas shared. »

» «En tant que scientifique, je suis impressionnée et confiante dans l'avenir de l'esthétique médicale grâce à cette nouvelle norme» a déclaré le Dr Halaas.

Cet appareil a montré des résultats constants en matière de gain musculaire et de perte de graisse : une réduction de 30% de la couche de graisse abdominale sous-cutanée, une augmentation de 25% des muscles abdominaux, une amélioration de 19% du relâchement abdominal et une réduction moyenne du tour de taille de 6 cm*. Pour le Dr Halaas, la recherche clinique et les résultats sur la graisse ont été cruciaux dans sa décision d'achat, et ont convaincu ses patients new-yorkais de l'utiliser. «Mes patients apprécient également le service client et n'hésitent pas à opter pour des procédures esthétiques complémentaires.»

Selon le Dr Halaas, les patients sont ravis d'utiliser cette bi-thérapie car ils gagnent du temps et font des économies.

The device has shown the following consistent average results in muscle gain and fat loss: 30% reduction in subcutaneous abdominal fat layer, 25% increase in abdominal muscles, 19% improvement in abdominal separation and up to 6 cm average waist reduction*. For Dr. Halaas the clinical research and results in fat were crucial in her purchasing decision, and they have been very compelling in convincing the patients in her practice in New York City too. "These patients also appreciate the customer service and dedication to science from our office and elect to do other cosmetic procedures with my staff."

According to Dr. Halaas, patients are excited to use the double therapy. For less money and time, they get much better results. "They are very satisfied with the results. They have loved them so much that after treating one body area they signed on to treat another!" Additionally, she explained that the ability to treat larger-BMI patients has expanded her client base.

"We have broadened our outreach to patients with higher BMIs. We have many who have had great results and feel better, stronger and even healthier after trying EMSculpt Neo."

The course of the treatment typically consists of four 30-minute sessions, scheduled one week apart. The hand pieces are placed on the treated area and are held on with a belt.

"The therapy is well tolerated. Most patients can get to 100% in the first session," Dr. Halaas pointed out. "Every patient has stated that it's much easier than working out in the gym!"



+25% MORE
Muscle
on average*

LESS -30%
Fat
on average*

EMSCULPT
neo

2 for 1

**LA TECHNOLOGIE HIFEM
QUI A ÉTÉ ANALYSÉE DANS
30 PEER-REVIEW PUBLICATIONS
EST AINSI DEVENUE
LA TECHNOLOGIE LA PLUS
ÉTUDIÉE EN MATIÈRE
DE REMODELAGE CORPOREL
NON INVASIF.**

**THE HIFEM TECHNOLOGY
HAS REACHED THE 30
PEER-REVIEWED PUBLICATION
MILESTONE AND IT HAS
THUS BECOME THE MOST
INTENSIVELY RESEARCHED
MODALITY IN NON-INVASIVE
BODY SHAPING.**

«Ils sont très satisfaits des résultats et souvent après avoir traité une zone de leur corps, ils s'engagent à en traiter d'autres ! » Parallèlement, la possibilité de traiter des patients ayant un IMC plus important a élargi sa clientèle.

« Nous avons de nombreux patients qui ont obtenu d'excellents résultats et qui se sentent mieux, plus forts et en meilleure santé après avoir essayé EMSculpt Neo. »

Le protocole standard consiste en quatre séances de 30 minutes, espacées d'une semaine. Les pièces à main sont placées sur la zone traitée et sont maintenues avec une ceinture. «La thérapie est bien tolérée. La plupart des patients peuvent atteindre 100% dès la première séance », a souligné le Dr Halaas.

«Tous les patients ont déclaré qu'il était plus aisé d'utiliser cette technologie que de s'entraîner dans une salle de sport ! En effet, les études histologiques montrent que les traitements EMSculpt Neo remplacent 12 à 16 semaines d'entraînement activant les cellules souches musculaires, ces dernières jouant un rôle crucial dans le développement de nouveaux muscles. »

La marque EMSculpt est reconnue par les experts du monde entier et a été récompensée par de nombreux prix internationaux en devenant ainsi rapidement un produit phare. Depuis son lancement en 2018, les médecins ont effectué plus de 600 000 traitements dans plus de 2000 cliniques à travers le monde. BTL a révolutionné la manière d'offrir les solutions non invasives les plus avancées en remodelage corporel, en raffermissement cutané, en diminution de la cellulite.

«Innovante et bien documentée : voici comment je peux décrire en 2 mots la technologie de BTL», a ajouté le Dr Yael Halaas.

«Au sein de ma clinique, EMSculpt Neo est devenu l'appareil le plus utilisé en remodelage corporel. Nous l'utilisons comme thérapie autonome, en combinaison avec notre traitement de la cellulite, EMTONE ou pour renforcer le torse et les muscles du plancher pelvien avec l'EMSELLA ».

*Data on file.

3 mois après la dernière séance, crédit : Bruce E. Katz, M.D.
3 months after the last treatment, courtesy of: Bruce E. Katz, M.D.



Avant/ Before Après / After

Immédiatement après la dernière séance, crédit : Klaus Hoffmann, M.D.
Immediately after the last treatment, courtesy of: Klaus Hoffmann, M.D.



Avant/ Before Après / After

6 mois après la dernière séance, crédit : David Kent, M.D.
6 months after the last treatment, courtesy of: David Kent, M.D.



Avant/ Before Après / After

"And indeed the histology studies show that EMSculpt Neo treatments correlate to 12 to 16 weeks of workout routine in terms of muscle stem cells activation. Those cells play a crucial role in new muscle development."

The EMSculpt brand is recognised by peers around the world as well as by various international awards, and it has quickly become one of the star products. Since its introduction in 2018, physicians have performed more than 600,000 treatments offered in more than 2,000 clinics around the world. BTL has revolutionised the way to offer the most advanced non-invasive solutions for body shaping, cellulite, skin tightening & other medical aesthetic treatments.

"Innovative and well researched is how I would describe BTL in a few words," Dr. Yael Halaas added.

"In my practice, EMSculpt Neo is the premier body sculpting device. We use it as stand-alone therapy, in combination with our cellulite treatment, EMTONE or to strengthen the core in conjunction with the EMSella, that works for pelvic floor muscles."*

EMSCULPT neo®

The
one
in Body
Shaping

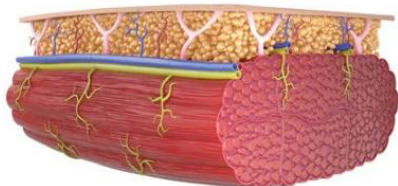
30-min.
Procedure



EMSCULPTNEO.COM | #EMSCULPT



LESS Fat



Muscle MORE

MORE for LESS

BEFORE



AFTER EMSCULPT®



3 MONTHS AFTER THE LAST TREATMENT, COURTESY OF: RADINA DENKOVA, M.D.

BEFORE



AFTER EMSCULPT®



1 MONTH AFTER THE LAST TREATMENT, COURTESY OF: BTL AESTHETICS

Results and patient experience may vary.

As with any medical procedure, ask your doctor if the Emsculpt Neo® procedure is right for you. In the EU Emsculpt Neo® is intended for treatment of obesity by fat reduction through neuromuscular stimulation, radiofrequency induced lipolysis and increase of the blood flow. ©2020 BTL Group of Companies. All rights reserved. BTL®, EMSCULPT NEO® and EMSCULPT® are registered trademarks in the United States of America, the European Union, or other countries. The products, the methods of manufacture or the use may be subject to one or more U.S. or foreign patents or pending applications. Trademarks EMSCULPT®, EMSCULPT NEO®, Emsella®, Emtone®, Embody®, and HIFEM® are parts of EMT® Family of products. *Data on file.

BEFORE: PHOTOFACILE/EMSCULPT; AFTER: JEFFREY_ZEBOUR/PHOTOFACILE